



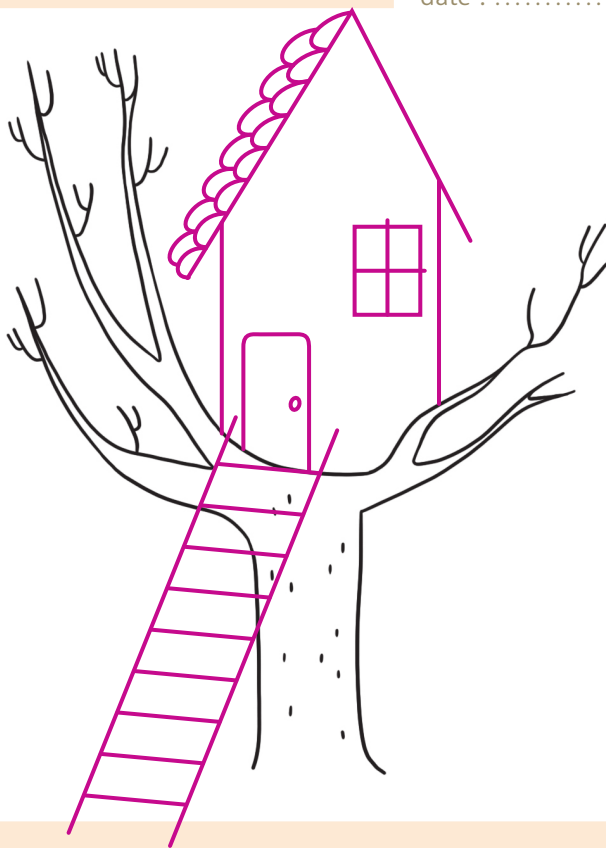
Je fais un dessin pour montrer que j'ai compris

Lis le texte, puis complète le dessin pour montrer que tu as compris.

1

La cabane est construite dans les branches d'un arbre mort. À gauche, il y a une échelle pour monter jusqu'à la porte, et à droite, une fenêtre pour observer ce qui se passe dans le jardin d'à côté. Le toit est très pointu, couvert de tuiles rouges.

date :



2

Le drôle d'engin a des petites roues à l'avant et des grandes à l'arrière. Il y a une grosse hélice sur le toit. À la place du conducteur, il y a un robot, et à l'arrière, une petite fille.

date :

